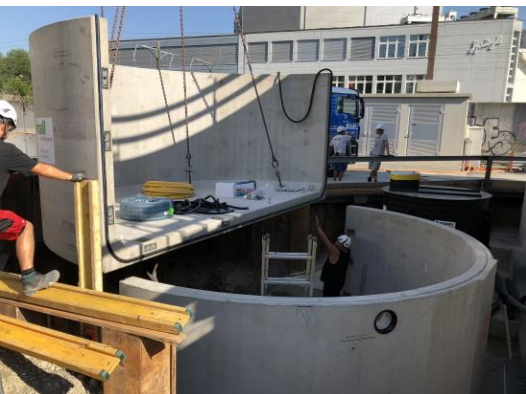
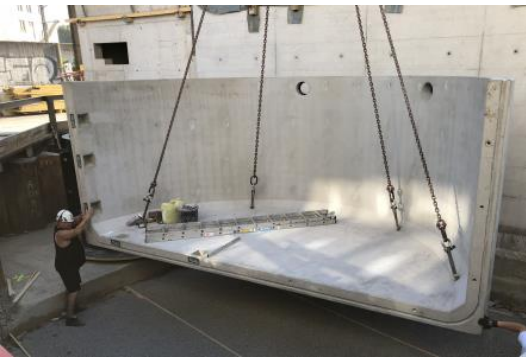


# Projektbericht: Pelletspeicher mit Entnahmesystem, Stadtsiedlung Reitmen, Schlieren (ZH)



## Ausgangssituation

Auf dem Grundstück eines ehemaligen Autohandels am westlichen Stadtrand von Schlieren, im Westen von Zürich, sind im Rahmen der Stadtsiedlung Reitmen insgesamt 180 Wohnungen, 1500 m<sup>2</sup> Gewerbe, Kindertagesstätte, Supermarkt und ein grosser Park entstanden. Beheizt wird die Siedlung mit mehreren Pelletheizungen. Für die Versorgung der vier BioLyt-Heizkessel von Hoval benötigte der Bauherr einen grossen, dichten und auftriebssicheren Speicher.

## Problemlösung

Aufgrund der örtlichen Gegebenheiten wurden zwei Pelletspeicher aus Stahlbetonfertigteilen mit einem Nutzvolumen von jeweils 45 m<sup>3</sup> eingebaut, die nun die vier Heizkessel versorgen. In jedem der beiden Speicher sorgt das Entnahmesystem Maulwurf 6000 – E3 dafür, dass die Pellets an der Oberfläche gleichmässig abgetragen und zu den Heizkesseln transportiert werden.

## Projektdaten

Bauherr: Anlagestiftung Turidomus,  
Anlagestiftung Adimora,  
beide Zürich  
Planung: hps energieconsulting ag,  
Küsnacht  
Lieferung: Mall AG  
Ausführung: August 2020

## Anlagenkomponenten

- Speicher: 2 x Mall-Pelletspeicher ThermoPel 45000 mit Entnahmesystem Maulwurf 6000 – E3 aus vorgefertigten monolithischen Stahlbetonbehältern (Ø 6000 mm)
- Kessel: 4 x Hoval BioLyt-Pelletkessel (je 160 kW)

## Vorteile auf einen Blick

- Kein Platz im Keller nötig
- Einfaches Nachfüllen von aussen
- Kurze Einbauzeit
- 100-prozentige Dichtigkeit
- Einfache Wartung



## Mall AG

Zürichstrasse 46  
8303 Bassersdorf  
Telefon: +41 43 266 13 00

[info@mall.ch](mailto:info@mall.ch)  
[www.mall.ch](http://www.mall.ch)